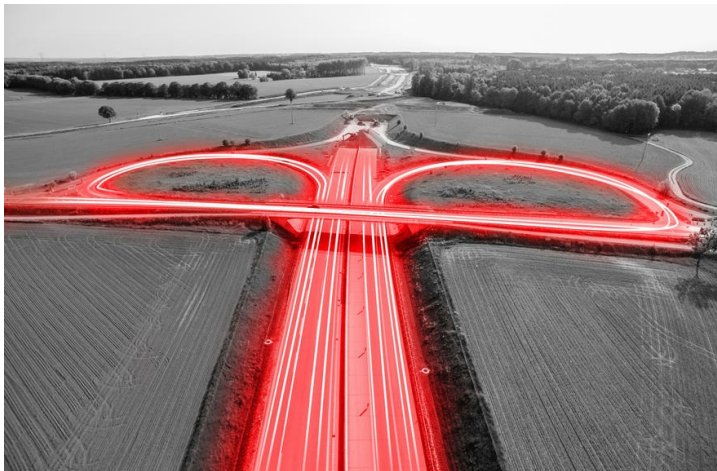


# Straßenbaumeister/ Techniker (m/w/d) regionale Bauprojekte

Drebach



## Karrierelevel

Berufserfahrene

## Berufsfeld

Gewerblich

## Standort

Drebach

## Ansprechpartner

Torsten Graul  
Personalreferent

[bewerbungen.er@eiffage.de](mailto:bewerbungen.er@eiffage.de)

Telefon:0163/6011029

„Wir bauen mit Leidenschaft!“

Dieser Grundsatz verbindet uns bei Eiffage Infra-Bau. Als Zusammenschluss regional stark verankerter und spezialisierter Gesellschaften arbeiten wir Hand in Hand für den deutschlandweiten Ausbau der Infrastruktur – denn Infrastruktur verbindet Menschen.

Die Eiffage Infra-Ost mit Hauptsitz in Wilsdruff sowie Niederlassungen in Drebach und Trebbin, ist ein renommiertes Unternehmen im Bereich anspruchsvoller Straßen- und Tiefbauarbeiten. Das breite Leistungsspektrum umfasst zudem den komplexen Ingenieurbau, die Produktion und den Handel hochwertiger Schüttgüter sowie ein erfolgreiches Bodenmanagement verschiedenster Erdstoffe durch ein effizientes Netz aus Deponien und Steinbrüchen. Unser Engagement erstreckt sich über sämtliche Phasen der Bauprojekte und wir setzen hohe Qualitätsstandards in die Umsetzung bis zur Fertigstellung. Getragen von einem leistungsstarken Team von über 300 Mitarbeitern agieren wir maßgeblich in den neuen Bundesländern. Die Eiffage Infra-Ost ist ein zuverlässiger Partner mit umfassender Expertise und bedeutenden Kapazitäten für die erfolgreiche Realisierung der Projekte.

Klingt interessant? Dann werden Sie ein Teil unseres Teams!

## Hierbei ist Ihr Können gefragt:

- Betreuen der Baustellen im Straßen- und Tiefbau
- Verantwortlich für die Personal-, Geräte-, Material und Nachunternehmerplanung sowie für die gesamtheitliche Abwicklung der Baustelle in Zusammenarbeit mit der Bauleitung unter Einhaltung von technischen und zeitlichen Vorgaben
- Mitwirken bei der Abrechnung der zugeteilten Baustelle und Unterstützen die Kostenkontrolle
- Regelmäßiges und eigenständiges Führen von Bautagesberichten
- Einteilen und Führen der zugeordneten gewerblichen Mitarbeiter sowie das Überprüfen der Arbeitsleistung

## Das bringen Sie mit:

- Abgeschlossene bautechnische Berufsausbildung sowie Weiterbildung zum Werkpolier oder geprüften Polier oder eine abgeschlossene Ausbildung zum Meister (Bereich: Bau)
- Erste oder mehrjährige Berufserfahrung im oben genannten Aufgabengebiet
- Führungskompetenz sowie Teamfähigkeit und Verantwortungsbewusstsein
- Führerschein Klasse B zwingend erforderlich

## Das bieten wir Ihnen zusätzlich zum Gehalt an:

- Firmenfahrzeug
- Eiffage-Mitarbeiterbeteiligungsprogramm (aktienbasiert)
- Berufliche Weiterbildungsmöglichkeiten
- Attraktive Leasingangebote für den privaten Gebrauch (z. B. Job-Rad, PC, Smartphone, Tablet) und interessante Rabatvorteile bei über 800 Top-Marken (Corporate Benefits)
- Sportangebot mit finanzieller Beteiligung des Arbeitgebers

Bitte senden Sie uns Ihre aussagefähige Bewerbung mit Angabe Ihres Gehaltswunsches und Ihres frühestmöglichen Eintrittstermins ganz einfach über unser Bewerbungsformular oder per E-Mail an oben angegebenen Kontakt.

---

**Eiffage Infra-Ost GmbH**

Steinbruchweg 2, 01723 Wilsdruff, Telefon: +49 35204 464-0, Fax: +49 35204 464-15