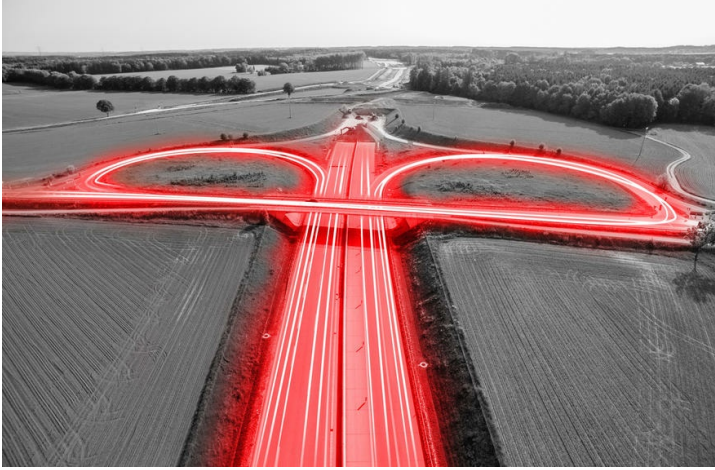


## Straßenbauer (m/w/d)

Niederlassung Schlierschied



### Karrierelevel

Berufserfahrene

### Berufsfeld

Gewerblich

### Standort

Schlierschied

### Ansprechpartner

Manuela Breidel  
Personalabteilung  
manuela.breidel@eiffage.de

„Wir bauen mit Leidenschaft!“ Dieser Grundsatz verbindet uns bei Eiffage Infra-Bau. Wir arbeiten Hand in Hand für den deutschlandweiten Ausbau der Infrastruktur – denn Infrastruktur verbindet Menschen.

Als Tochtergesellschaft der Eiffage Infra-Bau SE haben wir unseren Hauptsitz in Alzey und betreiben eine Niederlassung in Schlierschied / Hunsrück. Wir blicken auf eine mehr als 100-jährige Firmengeschichte zurück und sind seit Jahrzehnten als eines der führenden Bauunternehmen in Rheinland-Pfalz sowie im Rhein-Main-Neckar Gebiet etabliert. Unsere Expertise liegt vor allem im Infrastrukturbau, insbesondere im Bereich Tief- und Straßenbau sowie im Hoch- und Ingenieurbau. Darüber hinaus leisten unsere Teams im Bereich Bauwerksinstandsetzung hervorragende Arbeit.

### Klingt interessant?

Dann werden Sie ein Teil unseres Teams! Die Eiffage Infra-Südwest sucht Sie am Standort Schlierschied als Straßenbauer (m/w/d).

---

### Hierbei ist Ihr Können gefragt:

- Ausführen von branchenüblichen Tätigkeiten im Straßen- und Tiefbau
- Bauen, Unterhalten und Reparieren von Straßen, Geh- und Fahrradwegen
- Bedienen von Baugeräten, Radlader und Kleingeräten
- Selbstständige und flexible Arbeitsweise sowie Teamfähigkeit
- Einhalten der Bestimmungen zur Arbeitssicherheit sowie des Umwelt- und Gesundheitsschutzes

### Das bringen Sie mit:

- Abgeschlossene Berufsausbildung zum Straßenbauer, Tiefbaufacharbeiter oder ähnlichem oder langjährige Berufserfahrung im genannten Aufgabenbereich
- Erfahrung im Infrastrukturbau - vorzugsweise Tief- oder Straßenbau, wünschenswert
- Befähigung zur Bedienung der Baugeräte
- Führerschein ist wünschenswert
- Selbstständige und flexible Arbeitsweise sowie Teamfähigkeit

### Das bieten wir Ihnen zusätzlich zum Gehalt an:

- Individuelle Weiterbildungs- und Qualifizierungsmöglichkeiten
- Eiffage Unternehmensbeteiligungsprogramm
- Attraktive Leistungsprogramme für den privaten Gebrauch (z.B. Job-Rad, Smartphone, PC, Tablet) und interessante Rabattvorteile bei über 800 Top-Marken (Corporate Benefits)

Bitte senden Sie uns Ihre aussagefähige Bewerbung mit Angabe Ihres gewünschten Stundenlohns und Ihres frühestmöglichen Eintrittstermins ganz einfach über unser Bewerbungsformular oder per E-Mail an oben angegebenen Kontakt.

---

**Eiffage Infra-Südwest GmbH - Niederlassung Schlierschied**

Hauptstr. 2, 55483 Schlierschied, Telefon: +49 06765 911-0, Fax: +49 06765 911-28

---

**Eiffage Infra-Südwest GmbH**

Galgenwiesenweg 23-29, 55232 Alzey, Telefon: +49 6731 492-0, Fax: +49 6731 492-248