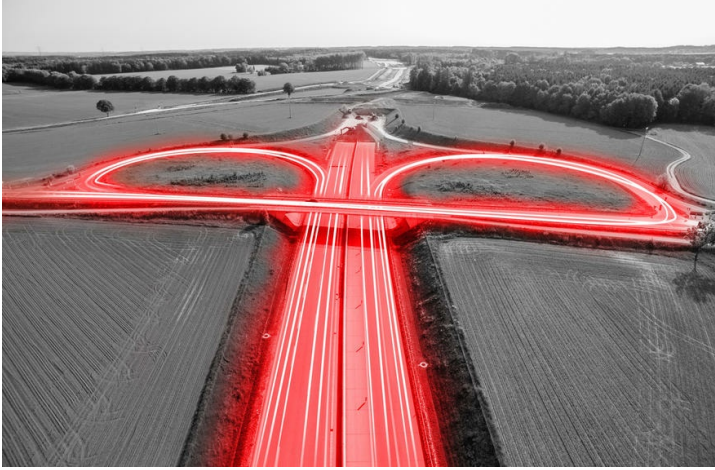


Technischer Innendienst (m/w/d)

Alzey



Karrierelevel

Berufserfahrene

Berufsfeld

Sonstige

Standort

Alzey

Ansprechpartner

Laura Zimmermann

Recruiterin

laura.zimmermann@eiffage.de

„Wir bauen mit Leidenschaft!“ Dieser Grundsatz verbindet uns bei Eiffage Infra-Bau. Wir arbeiten Hand in Hand für den deutschlandweiten Ausbau der Infrastruktur – denn Infrastruktur verbindet Menschen.

Als Tochtergesellschaft der Eiffage Infra-Bau SE haben wir unseren Hauptsitz in Alzey und betreiben eine Niederlassung in Schlierschied / Hunsrück. Wir blicken auf eine mehr als 100-jährige Firmengeschichte zurück und sind seit Jahrzehnten als eines der führenden Bauunternehmen in Rheinland-Pfalz sowie im Rhein-Main-Neckar Gebiet etabliert. Unsere Expertise liegt vor allem im Infrastrukturbau, insbesondere im Bereich Tief- und Straßenbau sowie im Hoch- und Ingenieurbau. Darüber hinaus leisten unsere Teams im Bereich Bauwerksinstandsetzung hervorragende Arbeit.

Klingt interessant?

Dann werden Sie ein Teil unseres Teams! Die Eiffage Infra-Südwest sucht Sie am Standort Alzey als Mitarbeiter im Technischen Innendienst (m/w/d).

Hierbei ist Ihr Können gefragt:

- Technisches Controlling der laufenden Baustellen mit Ribitwo (Schnittstelle SAP)
- Angebotsbearbeitung: Mitarbeit bei der Sichtung; Vorprüfung auf Vollständigkeit; Machbarkeit und Risiken; Mitwirkung bei der Preisermittlung
- Arbeitsvorbereitung: Bauablaufplanung: Personal- und Geräteeinsatz; Einrichtungspläne, Optimierung von Bauabläufen und Bauverfahren
- Steuerung der Bauleistung: Planung, Soll-Ist-Vergleiche und Analysen

Das bringen Sie mit:

- wünschenswert wäre ein abgeschlossenes Studium zum Bauingenieur oder Architekt oder vergleichbare Berufserfahrungen
- Erfahrung in den Bereichen Arbeitsvorbereitung, Terminplanung, Kalkulation
- Teamfähigkeit und Engagement

Das bieten wir Ihnen zusätzlich zum Gehalt an:

- Ein guter Teamgeist in modernen Büroräumen
- Individuelle Weiterbildungs- und Qualifizierungsmöglichkeiten
- Eiffage Unternehmensbeteiligungsprogramm
- Attraktive Leistungsprogramme für den privaten Gebrauch (z.B. Job-Rad, Smartphone, PC, Tablet) und interessante Rabattvorteile bei über 800 Top-Marken (Corporate Benefits)
- mobiles Arbeiten
- Prämie über 1.000€: Bei erfolgreicher Einstellung durch das Empfehlungsprogramm "Mitarbeiter werben Mitarbeiter"

Bitte senden Sie uns Ihre Bewerbung mit Angabe Ihres Gehaltswunsches und Ihres frühestmöglichen Eintrittstermins ganz einfach über unser Bewerbungsformular oder per E-Mail an oben angegebenen Kontakt.

Eiffage Infra-Südwest GmbH

Galgenwiesenweg 23-29, 55232 Alzey, Telefon: +49 6731 492-0, Fax: +49 6731 492-248