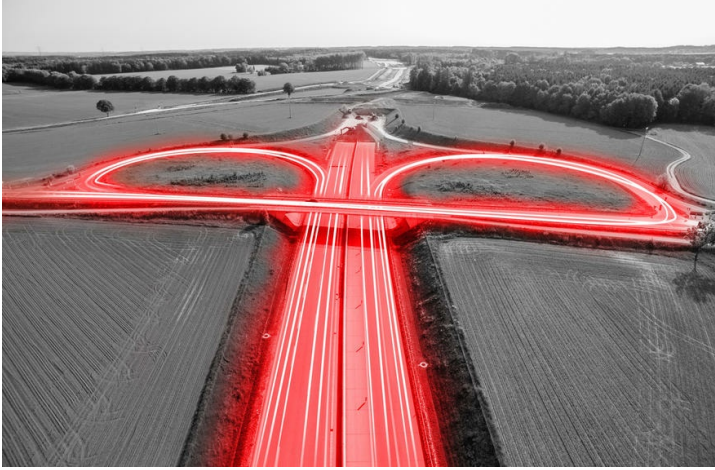


Straßenbauer/Tiefbauer (m/w/d) Bahnbau

Deutschlandweiter Einsatz auf unseren Baustellen



Karrierelevel

Berufserfahrene

Berufsfeld

Gewerblich

Standort

Herne, Wallenhorst

Ansprechpartner

Patrick Ruhe

Personalreferent

patrick.ruhe@eiffage.de

„Wir bauen mit Leidenschaft!“

Dieser Grundsatz verbindet uns bei Eiffage Infra-Bau. Als Zusammenschluss regional stark verankerter und spezialisierter Gesellschaften arbeiten wir Hand in Hand für den deutschlandweiten Ausbau der Infrastruktur – denn Infrastruktur verbindet Menschen.

Unsere Gesellschaft Eiffage Infra-Nordwest hat sich als eines der führenden mittelständisch geprägten Bauunternehmen in Deutschland auf komplexe Infrastrukturprojekte spezialisiert. Die rund 740 Mitarbeitenden sind Experten für das anspruchsvolle Projektgeschäft im Ingenieurbau, Ingenieurtiefbau, Bahn- und Gleisbau. Neben dem Hauptsitz in Wallenhorst bei Osnabrück und einer Außenstelle in Herne haben wir Büros in Berlin, Bremen und Hamburg.

Klingt interessant? Dann werden Sie ein Teil unseres Teams!

Hierbei ist Ihr Können gefragt:

- Ausführen von Tätigkeiten im Bahnbau und Tiefbau
- Herstellen von Gräben, Baugruben, Anschlussgruben
- Durchführen von Kabeltiefbauarbeiten
- Verlegen von Versorgungsleitungen und Entwässerungsleitungen
- Aufbauen von Tragschichten und Deckschichten
- Setzen von Bordsteinen und Randbefestigen
- Bedienen von Baugeräten Radlader, Kleingeräten wie Stampfer, Rüttelplatten

Das bringen Sie mit:

- Ausbildung als Straßenbauer (m/w/d), Kanalbauer (m/w/d) oder Tiefbaufacharbeiter (m/w/d)
- Befähigung zur Bedienung der Baugeräte
- Montagebereitschaft innerhalb Deutschlands und Führerschein Klasse B, idealerweise eigenen PKW
- Zuverlässigkeit und Teamfähigkeit
- Gute Deutschkenntnisse

Das bieten wir Ihnen zusätzlich zum Gehalt an:

- Individuelle Weiterbildungs- und Qualifizierungsmöglichkeiten
- 30 Urlaubstage, Urlaubs- und Weihnachtsgeld
- Eiffage aktienbasiertes Unternehmensbeteiligungsprogramm
- Sportangebot mit finanzieller Beteiligung des Arbeitgebers (Urban Sports, Hansefit)
- Attraktive Leasingangebote für den privaten Gebrauch (z.B. Dienstrad, Smartphone, PC, Tablet) und interessante Rabattvorteile bei über 800 Top-Marken (Corporate Benefits)

Für uns reicht im ersten Schritt ein **Lebenslauf**, den Sie ganz einfach über unser Bewerbungsformular oder per E-Mail an den oben angegebenen Kontakt senden können.

Eiffage Infra-Nordwest GmbH

Hansastraße 83, 49134 Wallenhorst, Telefon: +49 5407 501-0, Fax: +49 5407 501-239