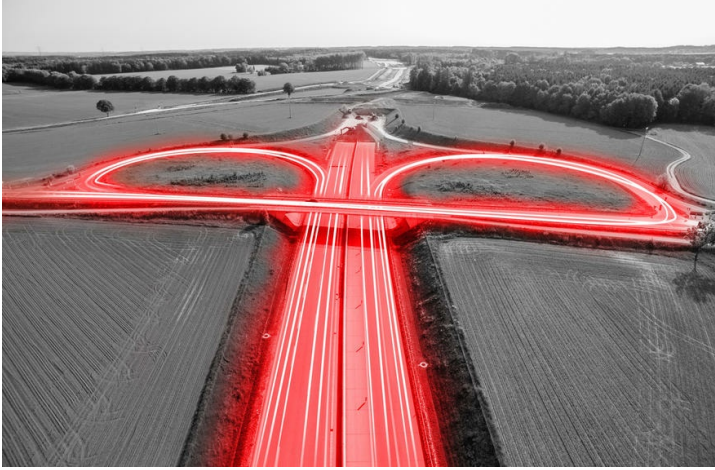


Projektleiter für Bauausführung(m/w/d) Verkehrsprojekte

Dresden



Karrierelevel

Berufserfahrene

Berufsfeld

Bauleitung/Bauausführung

Standort

Wilsdruff

Ansprechpartner

Torsten Graul
Personalreferent
bewerbungen.eio@eiffage.de

Telefon:0163/6011029

„Wir bauen mit Leidenschaft!“

Dieser Grundsatz verbindet uns bei Eiffage Infra-Bau. Als Zusammenschluss regional stark verankerter und spezialisierter Gesellschaften arbeiten wir Hand in Hand für den deutschlandweiten Ausbau der Infrastruktur – denn Infrastruktur verbindet Menschen.

Die Eiffage Infra-Ost mit Hauptsitz in Wilsdruff sowie Niederlassungen in Drebach und Trebbin, ist ein renommiertes Unternehmen im Bereich anspruchsvoller Straßen- und Tiefbauarbeiten. Das breite Leistungsspektrum umfasst zudem den komplexen Ingenieurbau, die Produktion und den Handel hochwertiger Schüttgüter sowie ein erfolgreiches Bodenmanagement verschiedenster Erdstoffe durch ein effizientes Netz aus Deponien und Steinbrüchen. Unser Engagement erstreckt sich über sämtliche Phasen der Bauprojekte und wir setzen hohe Qualitätsstandards in die Umsetzung bis zur Fertigstellung. Getragen von einem leistungsstarken Team von über 300 Mitarbeitern agieren wir maßgeblich in den neuen Bundesländern. Die Eiffage Infra-Ost ist ein zuverlässiger Partner mit umfassender Expertise und bedeutenden Kapazitäten für die erfolgreiche Realisierung der Projekte.

Klingt interessant? Dann werden Sie ein Teil unseres Teams!

Hierbei ist Ihr Können gefragt:

- Verantwortlich für die Koordination und Kontrolle von Bauaufgaben während der vertragskonformen Ausführung bis zur Fertigstellung von Projekten
- Mitwirkung bei der Erstellung von Angeboten sowie bei der Prüfung des Bauvertrages in Bezug auf Chancen (Nachtragspotenzial) und Risiken
- Überprüfung der Bauausführungszeichnungen sowie des Baufortschritts und der Kosten sowie Kontrolle des Fortschreibens der laufenden Arbeitskalkulation durch die Bauleiter
- Zusammenführen der monatlichen Leistungsmeldungen und der Kosten-Soll-Ist-Vergleiche der Bauleiter des zuständigen Bereichs
- Verantwortlich für Nachtragsgestaltung und -durchsetzung
- Durchführung von Abnahmen und Betreuung der Baumaßnahme während der Gewährleistungsphase einschließlich der Beseitigung von Mängeln
- Führen und Organisieren der Bauleiter sowie deren Teams

Das bringen Sie mit:

- Abgeschlossenes Studium des Bauingenieurwesens sowie mehrjährige Berufserfahrung als Oberbauleiter (m/w/d) oder Bauleiter (m/w/d) mit entsprechender Ambition im Bereich Straßenbau oder in vergleichbarer Position
- Fundierte Kenntnisse im Bereich Straßenbau
- Führungserfahrung und Konfliktfähigkeit im Umgang mit Bauleitern und deren Teams
- Gute Anwenderkenntnisse in Microsoft Office sowie in Abrechnungs- und Kalkulationsprogrammen, idealerweise RIB iTWO
- Hohes Maß an statischem Verständnis und Kenntnisse im Bauvertragsrecht

Das bieten wir Ihnen zusätzlich zum Gehalt an:

- Dienstwagen - auch zur privaten Nutzung
- Individuelle Weiterbildungs- und Qualifizierungsmöglichkeiten
- Eiffage Unternehmensbeteiligungsprogramm
- Attraktive Leistungsprogramme (z.B. Job-Rad, Smartphone, PC, Tablet)

Bitte senden Sie uns Ihre aussagefähige Bewerbung mit Angabe Ihres Gehaltswunsches und Ihres frühestmöglichen Eintrittstermins ganz einfach über unser Bewerbungsformular oder per E-Mail an den oben angegebenen Kontakt.

Eiffage Infra-Ost GmbH

Steinbruchweg 2, 01723 Wilsdruff, Telefon: +49 35204 464-0, Fax: +49 35204 464-15