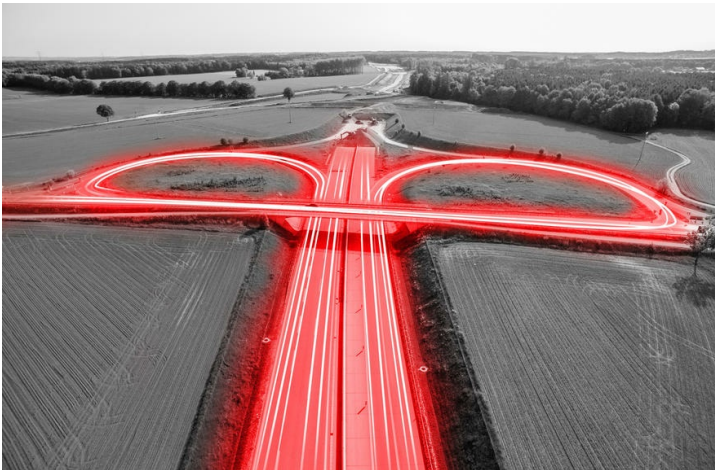


# Kolonne im (m/w/d) Tief-/Straßenbau für den Großraum Nürnberg gesucht

Nürnberg  
Schwabach  
Erlangen  
Fürth



## Karrierelevel

Berufserfahrene

## Berufsfeld

Gewerblich

## Standort

Nürnberg, Schwabach b. Nürnberg

## Ansprechpartner

Jennifer Sirtl  
Personalreferentin  
Bewerbungen.eis@eiffage.de

Die Eiffage Infra-Süd mit Sitz in der Metropolregion Nürnberg und weiteren Standorten in Hersbruck, Pfaffenhofen an der Ilm und Stuttgart realisiert hauptsächlich Projekte im Straßen- und Tiefbau, im Ingenieurbau sowie im Gleis- und Bahnbau. Außerdem ist das Unternehmen verlässlicher Partner bei der Ausführung von Großprojekten. Unter einem Dach bündelt die Eiffage Infra-Süd alle klassischen Bauleistungen und setzt diese in hoher Eigenfertigungstiefe um. Das Unternehmen gehört zur Eiffage Infra-Bau.

## Für unseren Fachbereich Tief-/Straßenbau suchen wir:

- Werker, Pflasterer, Fachwerker, Facharbeiter (m/w/d)
- Maschinisten, Baugeräte- und Baumaschinenführer (m/w/d)
- Vorarbeiter (m/w/d)
- Werkpoliere, Poliere (m/w/d)

## Stellenanforderung:

- Mehrjährige Berufserfahrung im Baugewerbe erforderlich, vorzugsweise im Tief- und Straßenbau und Garten- und Landschaftsbau
- Handwerkliches Geschick, körperliche Belastbarkeit
- Zuverlässige, flexible und teamorientierte Arbeitsweise
- Führerscheinklasse B von Vorteil

## Wir bieten:

- Arbeiten (ohne Montage) in der Region Erlangen – Nürnberg – Schwabach
- Modernste Maschinen und Geräte
- Individuelle Weiterbildungs- und Qualifizierungsmöglichkeiten
- Eiffage Unternehmensbeteiligungsprogramm
- Attraktive Leasingprogramme (z. B. Job-Rad, Smartphone, PC, Tablet)
- Sportangebot mit finanzieller Beteiligung des Arbeitgebers

Bitte senden Sie uns Ihre aussagefähige Bewerbung mit Angabe Ihres Gehaltswunsches und Ihres frühestmöglichen Eintrittstermins ganz einfach über unser Bewerbungsformular oder per E-Mail an oben angegebenen Kontakt.

