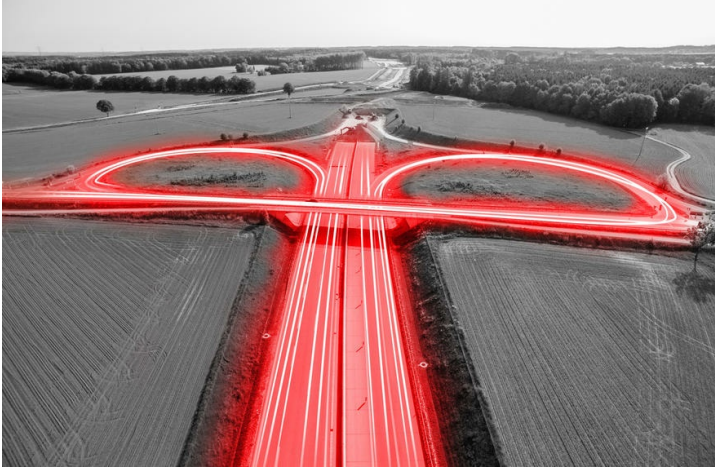


## Stoffstromleiter (m/w/d)

Alzey



### Karrierelevel

Berufserfahrene

### Berufsfeld

Arbeitsschutz/Umweltschutz

### Standort

Alzey

### Ansprechpartner

Esther Stürmer

Personalleiterin

[esther.stuermer@eiffage.de](mailto:esther.stuermer@eiffage.de)

**„Wir bauen mit Leidenschaft!“ Dieser Grundsatz verbindet uns bei Eiffage Infra-Bau. Wir arbeiten Hand in Hand für den deutschlandweiten Ausbau der Infrastruktur – denn Infrastruktur verbindet Menschen.**

**Als Tochtergesellschaft der Eiffage Infra-Bau SE haben wir unseren Hauptsitz in Alzey und betreiben eine Niederlassung in Schlierschied / Hunsrück. Wir blicken auf eine mehr als 100-jährige Firmengeschichte zurück und sind seit Jahrzehnten als eines der führenden Bauunternehmen in Rheinland-Pfalz sowie im Rhein-Main-Neckar Gebiet etabliert. Unsere Expertise liegt vor allem im Infrastrukturbau, insbesondere im Bereich Tief- und Straßenbau sowie im Hoch- und Ingenieurbau. Darüber hinaus leisten unsere Teams im Bereich Bauwerksinstandsetzung hervorragende Arbeit.**

**Klingt interessant?**

**Dann werden Sie ein Teil unseres Teams! Die Eiffage Infra-Südwest sucht Sie am Standort Alzey als Stoffstrommanager (m/w/d).**

### Hierbei ist Ihr Können gefragt:

- Teamleitung Stoffstrom
- Sie sind für die Verwertung mineralischer Abfälle zuständig
- Die erforderlichen Nachweisdokumente zur Gewährleistung eines rechtssicheren Ablaufs werden von Ihnen erstellt
- Prüfung, Festlegung und Freigabe der möglichen Verwendungs-, Verwertungs- oder Entsorgungswege
- Sie sind für das Behördenmanagement sowie für die Betreuung von Genehmigungsverfahren zuständig
- Sie erstellen Entsorgungskonzepte für mineralische Abfälle
- Beratung der Fachbereiche bei der Planung und Bauausführung
- Sie sind verantwortlich für unsere Betriebsanlagen an den Standorten Alzey, Kirchheimbolanden, Flonheim und Aspisheim

### Das bringen Sie mit:

- Immissionsschutzbeauftragter (m/w/d) nach § 53 BImSchG
- Idealerweise abgeschlossenes Studium im Bereich Umwelttechnik oder Bauingenieurwesen mit Schwerpunkt Abfallwirtschaft, aber auch Quereinsteiger aus verwandten Bereichen sind willkommen
- Sie konnten bereits erste Erfahrungen mit Stoffstrommanagement und den dahinter stehenden Prozessen sammeln
- Kenntnisse in den einschlägigen Rechtsnormen
- Eigenverantwortung sowie wirtschaftliches Denken und Handeln
- Führerschein Klasse B

**Das bieten wir Ihnen zusätzlich zum Gehalt an:**

- Ein guter Teamgeist in modernen Büroräumen
- Dienstwagen - auch zur privaten Nutzung
- Individuelle Weiterbildungs- und Qualifizierungsmöglichkeiten
- Eiffage Unternehmensbeteiligungsprogramm
- Attraktive Leistungsprogramme für den privaten Gebrauch (z.B. Job-Rad, Smartphone, PC, Tablet) und interessante Rabattvorteile bei über 800 Top-Marken (Corporate Benefits)
- 1 Tag mobiles Arbeiten pro Woche
- gleitende Arbeitszeit

Bitte senden Sie Ihre Bewerbung mit Angabe Ihres Gehaltswunsches und Ihren frühestmöglichen Eintrittstermins ganz einfach über unser Bewerbungsformular oder per E-Mail an den oben angegebenen Kontakt.

---

**Eiffage Infra-Südwest GmbH**

Galgenwiesenweg 23-29, 55232 Alzey, Telefon: +49 6731 492-0, Fax: +49 6731 492-248