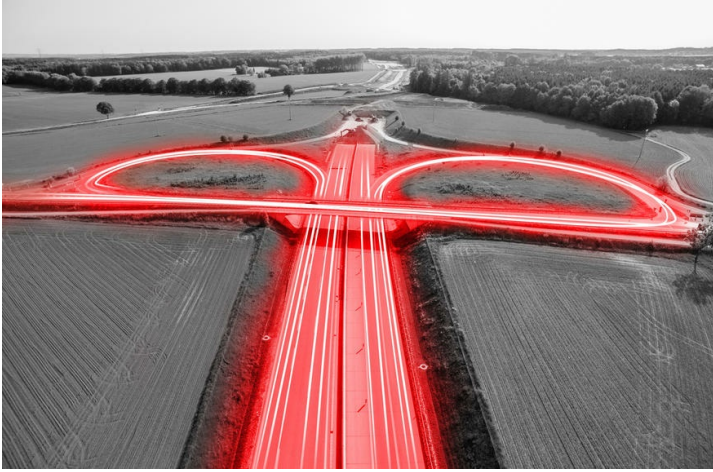


Arbeitsvorbereiter (m/w/d) Tief- und Straßenbau

Hersbruck, Pfaffenhofen, Schwabach b. Nürnberg, Stuttgart



Karrierelevel

Berufserfahrene

Berufsfeld

Arbeitsvorbereitung

Standort

Hersbruck, Nürnberg, Pfaffenhofen, Schwabach b. Nürnberg, Stuttgart

Ansprechpartner

Jennifer Sirtl

Personalreferentin

Bewerbungen.eis@eiffage.de

Die Eiffage Infra-Süd mit Hauptsitz in Schwabach bei Nürnberg und weiteren Standorten in Hersbruck, Pfaffenhofen an der Ilm und Stuttgart realisiert hauptsächlich Projekte im Straßen- und Tiefbau, im Ingenieurbau sowie im Gleis- und Bahnbau. Außerdem ist das Unternehmen verlässlicher Partner bei der Ausführung von Großprojekten. Unter einem Dach bündelt die Eiffage Infra-Süd alle klassischen Bauleistungen und setzt diese in hoher Eigenfertigungstiefe um. Das Unternehmen gehört zur Eiffage Infra-Bau.

Hierbei ist Ihr Können gefragt:

- Analysieren der relevanten Ausschreibungsunterlagen
- Unterstützen der Kalkulation, Ausarbeitung von Mengenbilanzen in der Kalkulationsphase
- Erstellen und Aktualisieren von Bauzeitenplänen
- Beraten und unterstützen der Projekt- und Bauleitung
- Planen der Baustelleneinrichtung
- Erstellen von Planunterlagen mit CAD
- Technische Detailausarbeitung nach Vorgabe
- Erstellung von Mengenprüfungen

Das bringen Sie mit:

- Erfolgreich abgeschlossenes Studium Bauingenieurwesen oder technische Ausbildung, idealerweise Weiterbildung zum Bautechniker
- Berufserfahrung wünschenswert
- Kenntnisse der technischen Regelwerke und der maßgeblichen Bauverfahren (u.a. VOB, ZTV)
- Kenntnisse in MS Office und in Termin- sowie CAD-Programmen (idealerweise in Asta Power Project, AutoCAD und RIB iTWO)
- Teamfähigkeit, Einsatzbereitschaft, Kundenorientierung
- Kommunikative und organisatorische Fähigkeiten

Das bieten wir Ihnen zusätzlich zum Gehalt an:

- Individuelle Weiterbildungs- und Qualifizierungsmöglichkeiten
- Eiffage Unternehmensbeteiligungsprogramm
- Attraktive Leasingprogramme (z.B. Job-Rad, Smartphone, PC, Tablet)
- Sportangebot mit finanzieller Beteiligung des Arbeitgebers

Bitte senden Sie uns Ihre aussagefähige Bewerbung mit Angabe Ihres Gehaltswunsches und Ihres frühestmöglichen Eintrittstermins ganz einfach über unser Bewerbungsformular oder per E-Mail an oben angegebenen Kontakt.