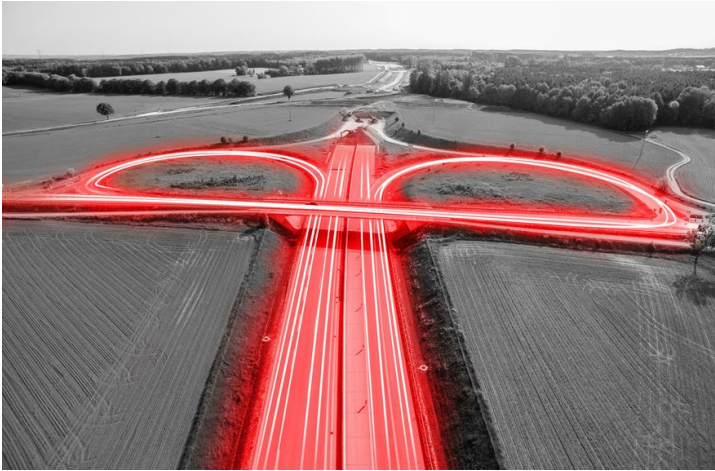


Berufskraftfahrer (m/w/d) Herten



Karrierelevel

Berufserfahrene

Berufsfeld

Gewerblich

Standort

Herten

Ansprechpartner

Dana Treudt

Personalsachbearbeiterin

bewerbungen.eiw@eiffage.de

Die Eiffage Infra-West mit Hauptsitz in Borken und Niederlassungen in Düsseldorf, Geseke, Herten, Bad Salzuflen und Warendorf ist eines der führenden Bauunternehmen in Nordrhein-Westfalen. Die ca. 570 Mitarbeiter überzeugen mit Expertise und Fachwissen in den Geschäftsfeldern Straßen- und Tiefbau, Ingenieurbau sowie Bauwerksinstandsetzung. Somit bietet die Eiffage Infra-West eine vielfältige Palette an Bauleistungen aus einer Hand. Das Unternehmen gehört zur Eiffage Infra-Bau.

Hierbei ist Ihr Können gefragt:

- Transportieren von Baugeräten, Container und Material mittels Gliederzug
- LKW-Ladekran-Bedienung
- Überwachen von Vorgaben, Verkehrssicherheit und Bewegung im Verkehr
- Selbstständige Verladevorgänge der Güter
- Pflege- und Wartungsarbeiten am Fahrzeug

Das bringen Sie mit:

- Mehrjährige Berufserfahrung als LKW-Fahrer (m/w/d)
- Erfahrung im Führen von Gliederzügen
- Führerschein der Klasse II/CE mit Schlüsselzahl 95
- Selbstständige Arbeitsweise, Flexibilität und Teamfähigkeit
- Erfahrung mit der Bedienung von Ladekränen von Vorteil
- Bereitschaft zur Wochenend-/Montagearbeit

Das bieten wir Ihnen zusätzlich zum Gehalt an:

- Eiffage-Mitarbeiterbeteiligungsprogramm (aktienbasiert)
- Inhouse Seminarprogramm
- Attraktive Leasingangebote für den privaten Gebrauch (z. B. Job-Rad, PC, Smartphone, Tablet)
- Sportangebot mit finanzieller Beteiligung des Arbeitgebers

Bitte senden Sie uns Ihre aussagefähige Bewerbung mit Angabe Ihres Gehaltswunsches und Ihres frühestmöglichen Eintrittstermins ganz einfach über unser Bewerbungsformular oder per E-Mail an oben angegebenen Kontakt.

Eiffage Infra-West GmbH

Neumühlenallee 32, 46325 Borken, Telefon: +49 2861 8008-0, Fax: +49 2861 8008-222