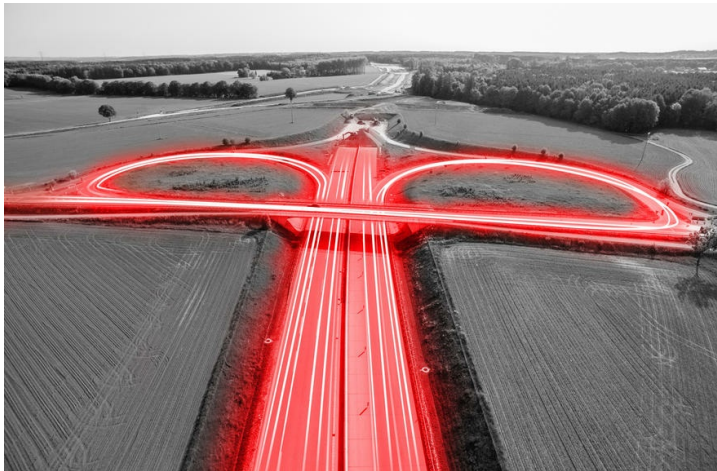


## Kalkulator Tief- und Straßenbau (m/w/d)



### Karrierelevel

Berufserfahrene

### Berufsfeld

Kalkulation

### Standort

Alzey

### Ansprechpartner

Esther Stürmer

Personalmanager

[esther.stuermer@eiffage.de](mailto:esther.stuermer@eiffage.de)

„Wir bauen mit Leidenschaft!“ Dieser Grundsatz verbindet uns bei Eiffage Infra-Bau. Wir arbeiten Hand in Hand für den deutschlandweiten Ausbau der Infrastruktur – denn Infrastruktur verbindet Menschen.

Als Tochtergesellschaft der Eiffage Infra-Bau SE haben wir unseren Hauptsitz in Alzey und betreiben eine Niederlassung in Schlierschied / Hunsrück. Wir blicken auf eine mehr als 100-jährige Firmengeschichte zurück und sind seit Jahrzehnten als eines der führenden Bauunternehmen in Rheinland-Pfalz sowie im Rhein-Main-Neckar Gebiet etabliert. Unsere Expertise liegt vor allem im Infrastrukturbau, insbesondere im Bereich Tief- und Straßenbau sowie im Hoch- und Ingenieurbau. Darüber hinaus leisten unsere Teams im Bereich Bauwerksinstandsetzung hervorragende Arbeit.

### Klingt interessant?

Dann werden Sie ein Teil unseres Teams! Die Eiffage Infra-Südwest sucht Sie am Standort Alzey als Kalkulator im Tief- und Straßenbau (m/w/d).

---

### Hierbei ist Ihr Können gefragt:

- Mitwirkung bei Projektauswahl und Akquisition
- Eigenverantwortliche Kalkulation von Bauleistungen im Tief- und Straßenbau
- Erstellen von Nebenangeboten, Preisfragen in Zusammenarbeit mit dem Einkauf
- Erstellen der Auftrags- sowie Arbeitskalkulation

### Das bringen Sie mit:

- Abgeschlossenes Studium zum Bauingenieur oder eine vergl. technische Ausbildung
- Idealerweise mehrjährige Berufserfahrung als Kalkulator oder Bauleiter im Bereich Tief- und Straßenbau
- Erfahrungen mit RIB iTWO Software

### Das bieten wir Ihnen zusätzlich zum Gehalt an:

- unbefristete, krisensichere Anstellung
- individuelle Einarbeitung
- Dienstwagen - auch zur privaten Nutzung
- Individuelle Weiterbildungs- und Qualifizierungsmöglichkeiten in der Konzernakademie
- Eiffage Unternehmensbeteiligungsprogramm
- Attraktive Leistungsprogramme (z.B. Job-Rad, Smartphone, PC, Tablet, Corporate Benefits)
- mobiles Arbeiten
- Prämie über 1.000€: Bei erfolgreicher Einstellung durch das Empfehlungsprogramm "Mitarbeiter werben Mitarbeiter"

Bitte senden Sie Ihre aussagefähige Bewerbung mit Angabe Ihres Gehaltswunsches und Ihres frühestmöglichen Eintrittstermins per E-Mail an folgenden Kontakt.

---

**Eiffage Infra-Südwest GmbH**

Galgenwiesenweg 23-29, 55232 Alzey, Telefon: +49 6731 492-0, Fax: +49 6731 492-248