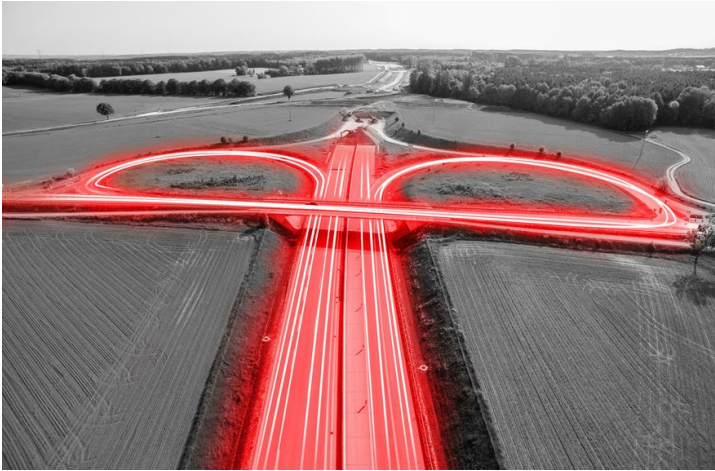


Bauleiter (m/w/d) Tief- und Straßenbau



Karrierelevel

Berufserfahrene

Berufsfeld

Bauleitung/Bauausführung

Standort

Alzey

Ansprechpartner

Esther Stürmer

Personalmanager

esther.stuermer@eiffage.de

„Wir bauen mit Leidenschaft!“ Dieser Grundsatz verbindet uns bei Eiffage Infra-Bau. Wir arbeiten Hand in Hand für den deutschlandweiten Ausbau der Infrastruktur – denn Infrastruktur verbindet Menschen.

Als Tochtergesellschaft der Eiffage Infra-Bau SE haben wir unseren Hauptsitz in Alzey und betreiben eine Niederlassung in Schlierschied / Hunsrück. Wir blicken auf eine mehr als 100-jährige Firmengeschichte zurück und sind seit Jahrzehnten als eines der führenden Bauunternehmen in Rheinland-Pfalz sowie im Rhein-Main-Neckar Gebiet etabliert. Unsere Expertise liegt vor allem im Infrastrukturbau, insbesondere im Bereich Tief- und Straßenbau sowie im Hoch- und Ingenieurbau. Darüber hinaus leisten unsere Teams im Bereich Bauwerksinstandsetzung hervorragende Arbeit.

Klingt interessant?

Dann werden Sie ein Teil unseres Teams! Die Eiffage Infra-Südwest sucht Sie am Standort Alzey als Bauleiter im Tief- und Straßenbau (m/w/d).

Hierbei ist Ihr Können gefragt:

- Bauleitung von Projekten im Tief- und Straßenbau
- Qualitäts-, kosten- und termingerechte Abwicklung der Baustellen
- Führung und Koordination der auf den Baustellen eingesetzten Mitarbeiter und Nachunternehmer
- Planung der Bauausführung und Erstellen der laufenden Arbeitskalkulation
- Erstellen der monatlichen Leistungsmeldung und der Kosten-Soll-Ist-Vergleiche
- Überwachung der Einhaltung der Unfallverhütungsvorschrift (UVV)

Das bringen Sie mit:

- Abgeschlossenes Studium zum Bauingenieur oder vergleichbare technische Ausbildung
- Mehrjährige Berufserfahrung als Bauleiter, vorzugsweise im Tief- und Straßenbau
- Kenntnisse der relevanten Regelwerke (HOAI, VOB)

Das bieten wir Ihnen zusätzlich zum Gehalt an:

- Dienstwagen - auch zur privaten Nutzung
- Individuelle Weiterbildungs- und Qualifizierungsmöglichkeiten
- Eiffage Unternehmensbeteiligungsprogramm
- Attraktive Leasingprogramme für den privaten Gebrauch (z.B. Job-Rad, Smartphone, PC, Tablet) und interessante Rabattvorteile bei über 800 Top-Marken (Corporate Benefits)
- Prämie über 1.000€: Bei erfolgreicher Einstellung durch das Empfehlungsprogramm "Mitarbeiter werben Mitarbeiter"

Bitte senden Sie Ihre aussagefähige Bewerbung mit Angabe Ihres Gehaltswunsches und Ihres frühestmöglichen Eintrittstermins per E-Mail an folgenden Kontakt.

Eiffage Infra-Südwest GmbH

Galgenwiesenweg 23-29, 55232 Alzey, Telefon: +49 6731 492-0, Fax: +49 6731 492-248